

Situación laboral de los jóvenes en América latina



Jürgen Weller, CEPAL

Presentación al seminario

“Políticas, programas y proyectos de
incorporación de jóvenes al mercado laboral”

Quito, 21 de junio 2005



Esquema de la presentación

- Expectativas
- Contexto laboral general
- Tendencias de la participación juvenil
- Tendencias del empleo juvenil
- Tendencias del desempleo juvenil
- Tendencias del ingreso juvenil
- Consecuencias

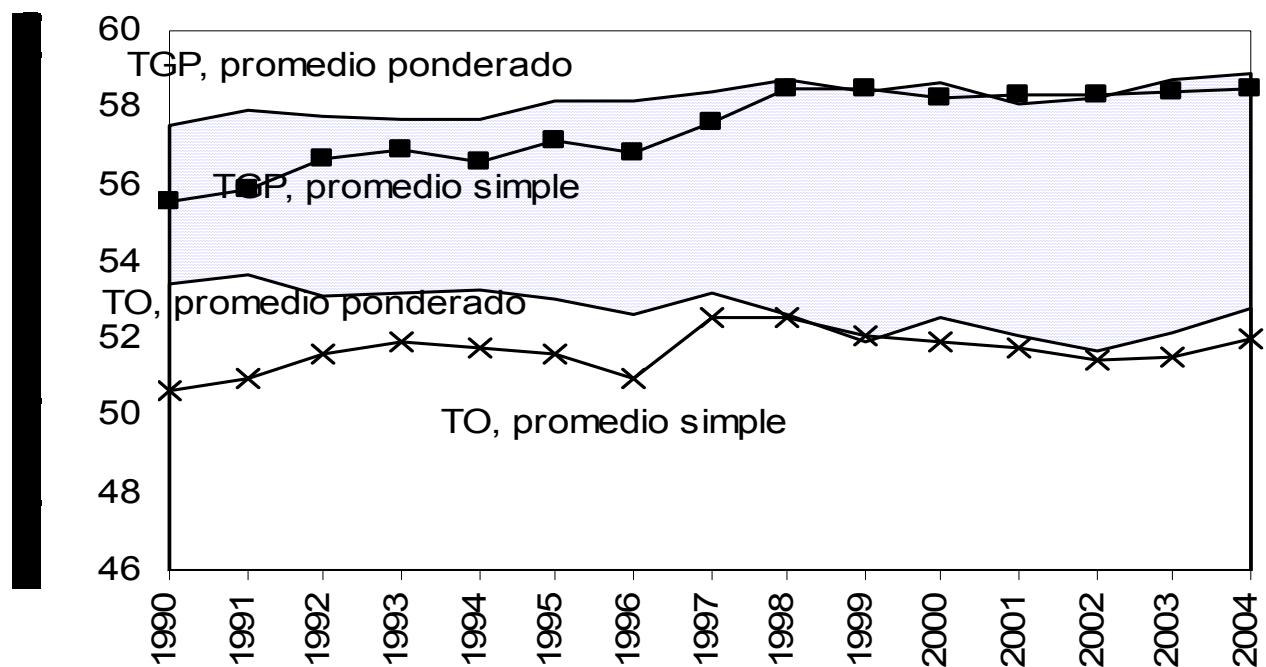


Expectativas

- Reducción de presión demográfica
- Mejoría de nivel educativo
- Jóvenes se favorecen por tendencias de la demanda (tecnologías, flexibilidad)

Contexto general

América Latina y el Caribe: Evolución de la participación y de la ocupación



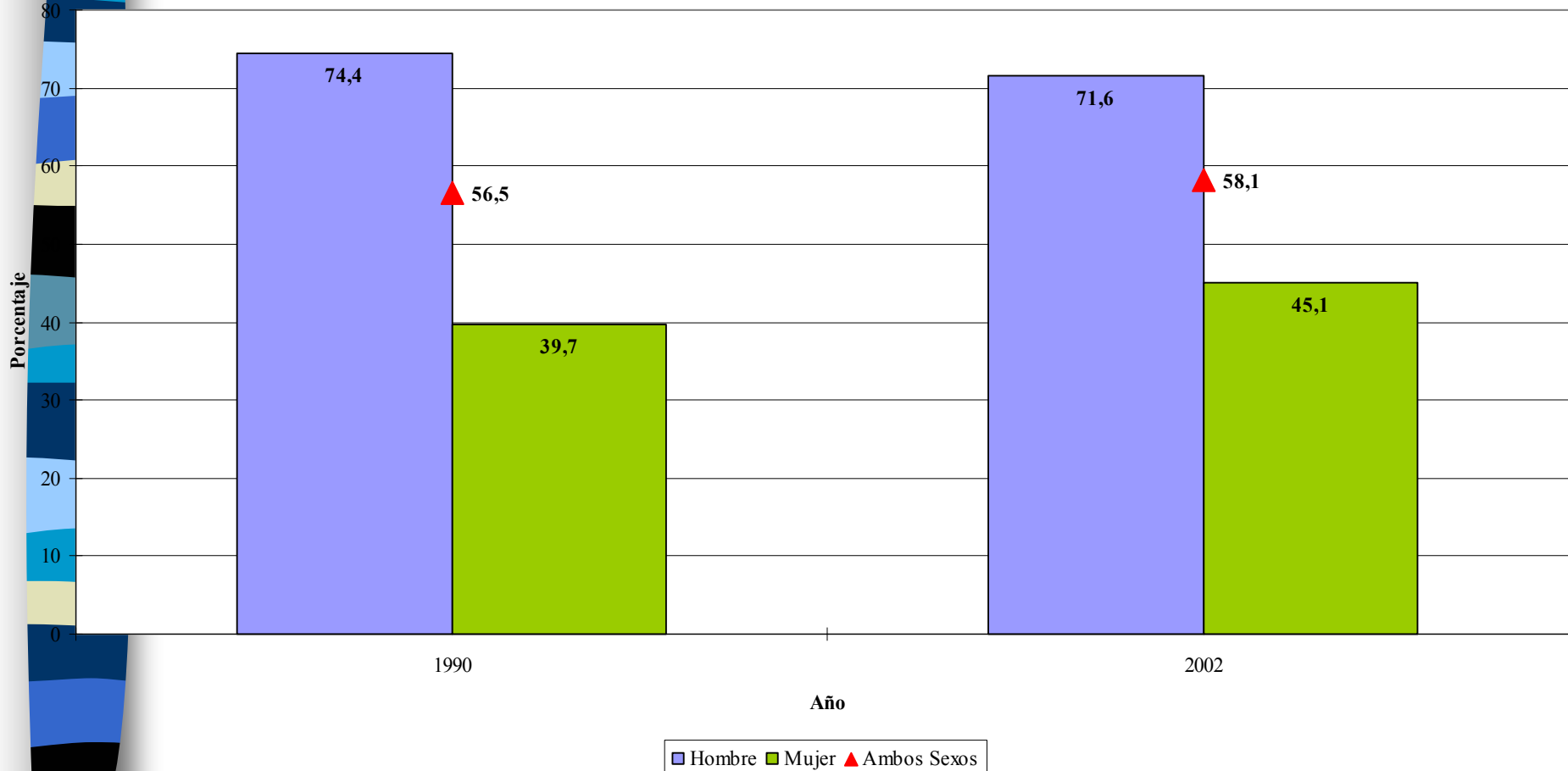


Contexto general (2)

- Elevado y creciente nivel de desempleo
- Cierta recuperación del salario medio real, con ensanchamiento de la brecha por educación
- Aumento de la informalidad
- Precarización de relaciones laborales

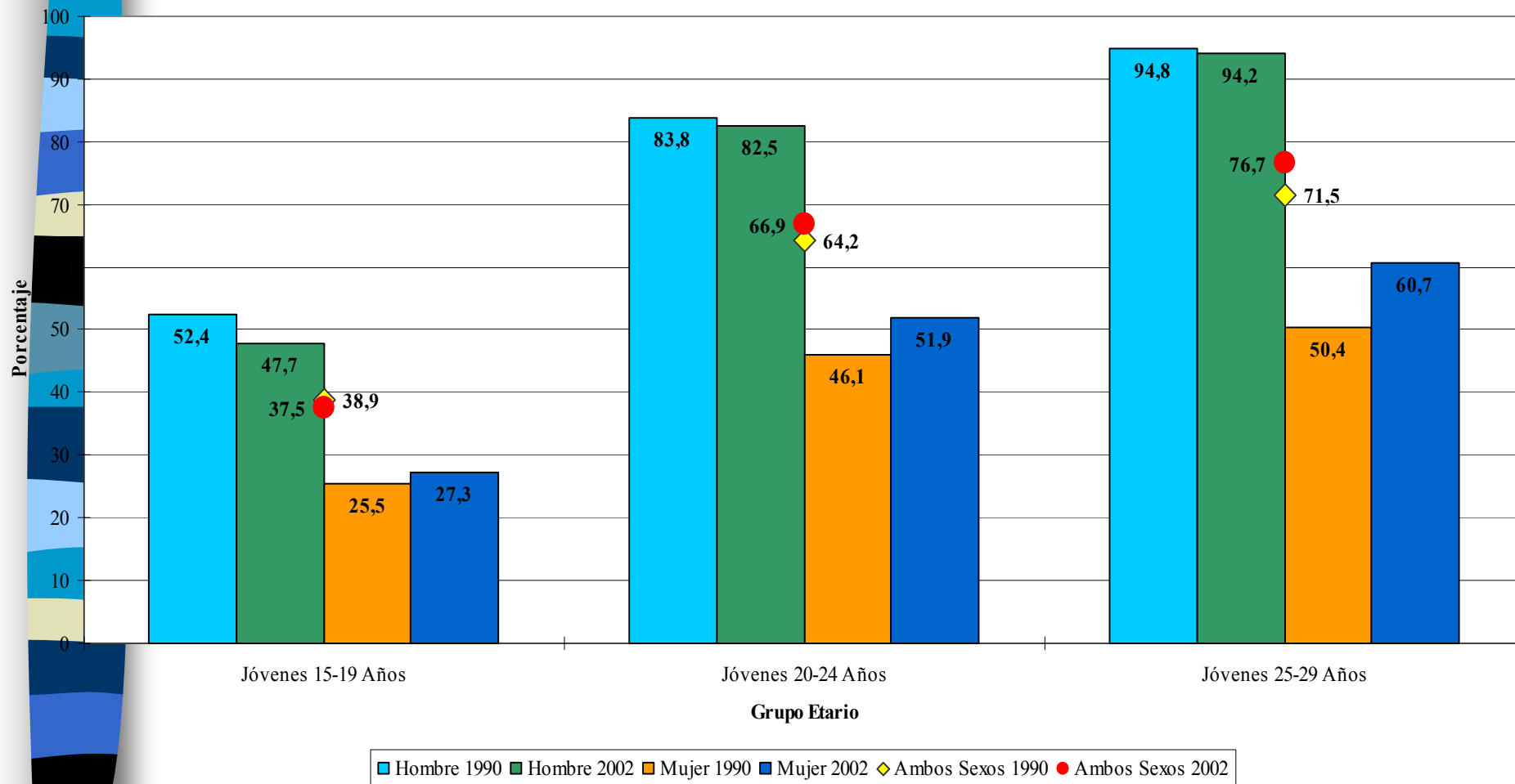
Tendencias de la participación juvenil

América Latina (17 Países): Tasas de participación de jóvenes, 15-29 años (promedios simples, 1990 y 2002)



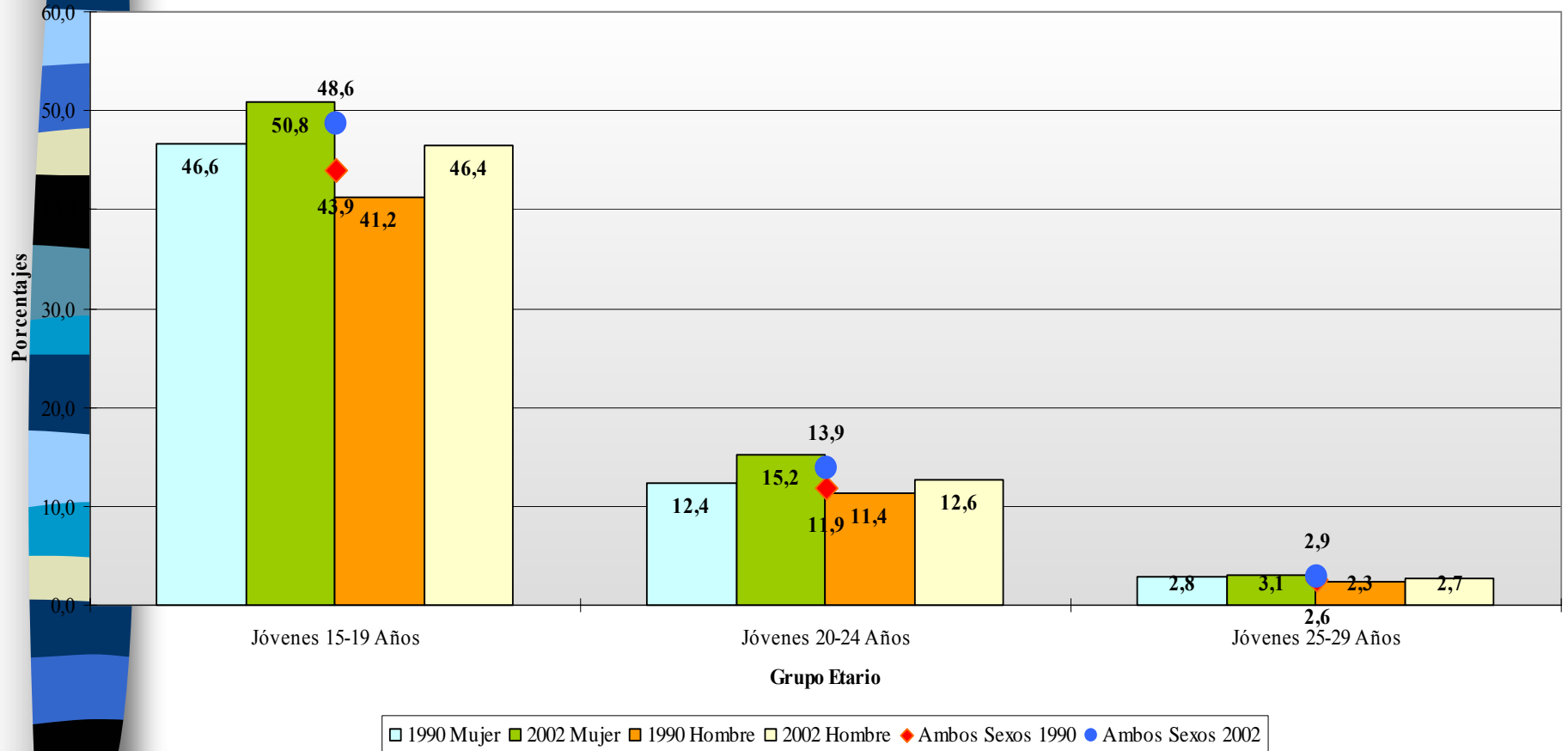
Tendencias de la participación juvenil (2)

América Latina (18 países): Tasa de participación de los/las jóvenes según grupo etario y sexo (en promedios simples, 1990 y 2002)



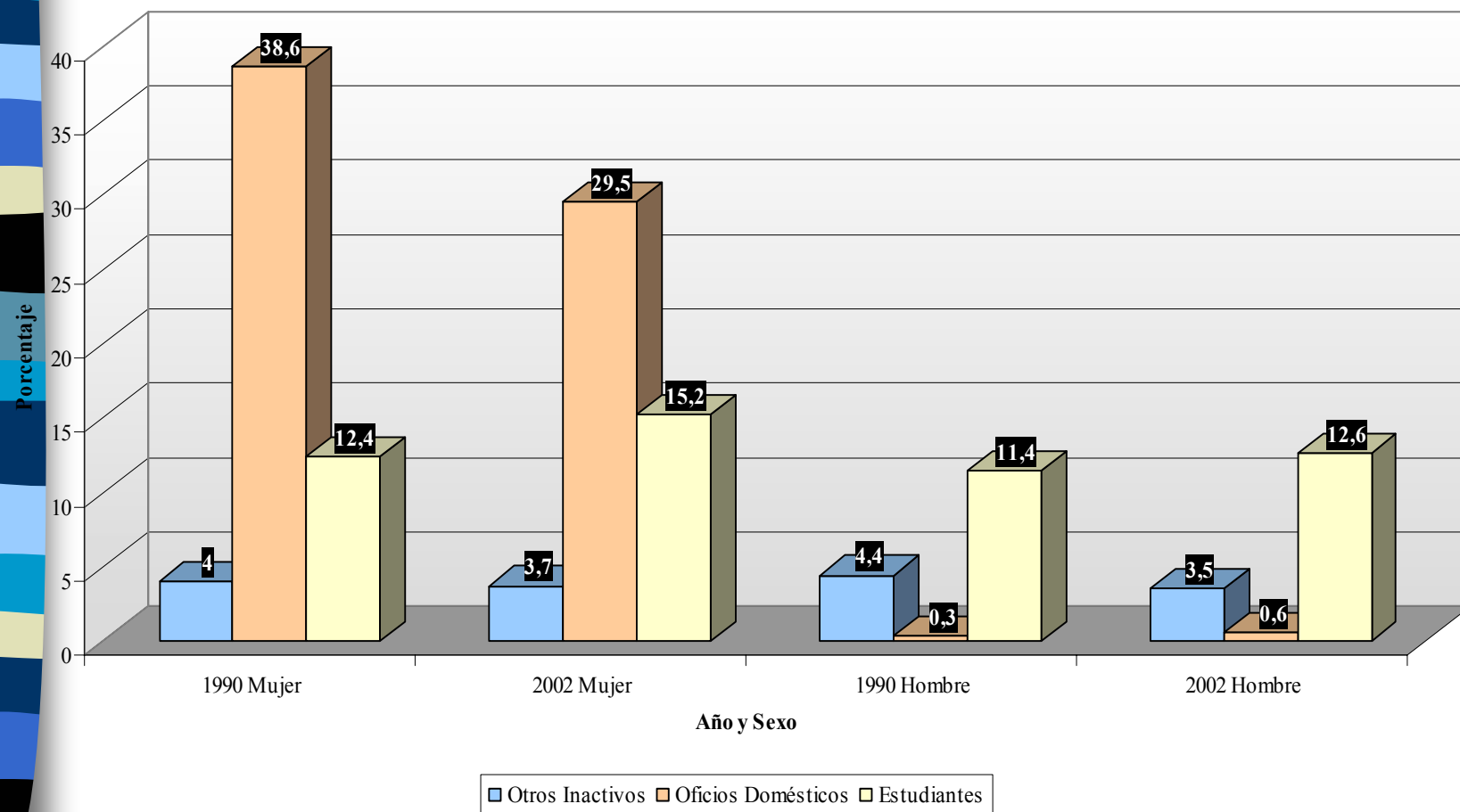
Tendencias de la participación juvenil (3)

América Latina (17 Países): Proporción de jóvenes estudiantes en el grupo etario correspondiente según sexo (en promedios simples, 1990 y 2002)



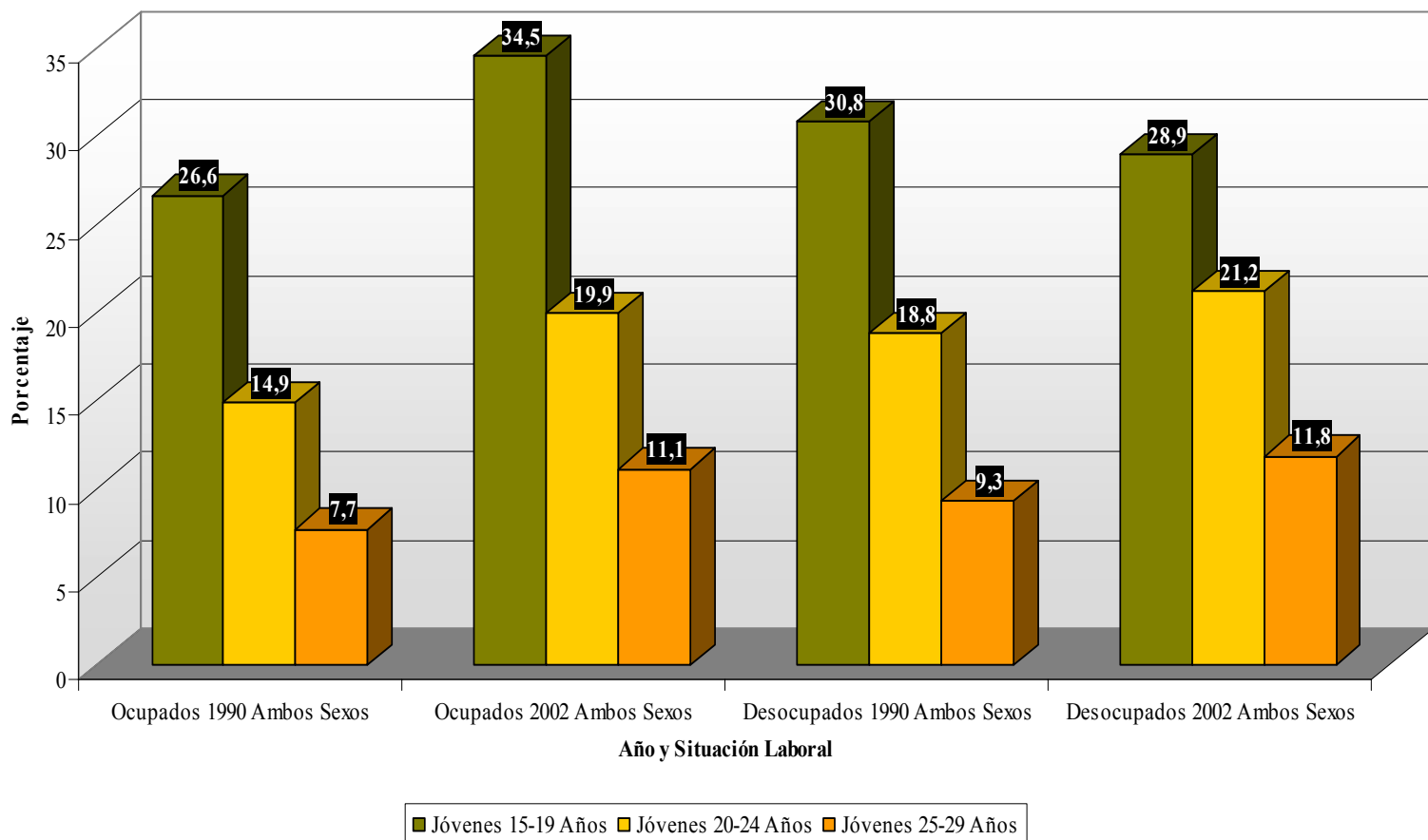
Tendencias de la participación juvenil (4)

América Latina (17 Países): Porporción de jóvenes (20-24 años) inactivos en su grupo etario, según tipo de inactividad y sexo (en promedios simples, 1990 y 2002)



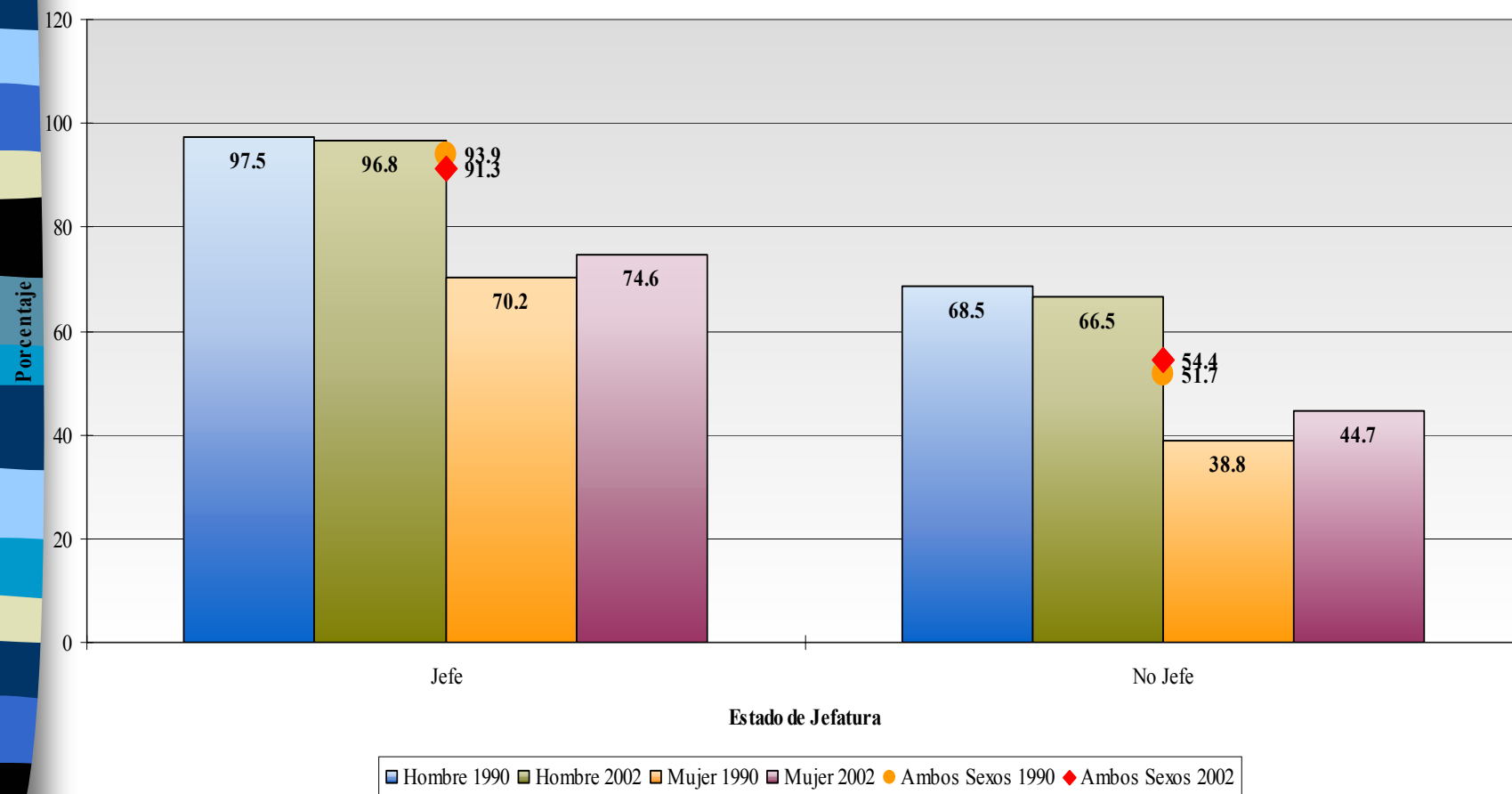
Tendencias de la participación juvenil (5)

América Latina (13 Países): Asistencia educativa de los/las jóvenes ocupados y desocupados según grupo etario (en promedios simples, 1990 y 2002)



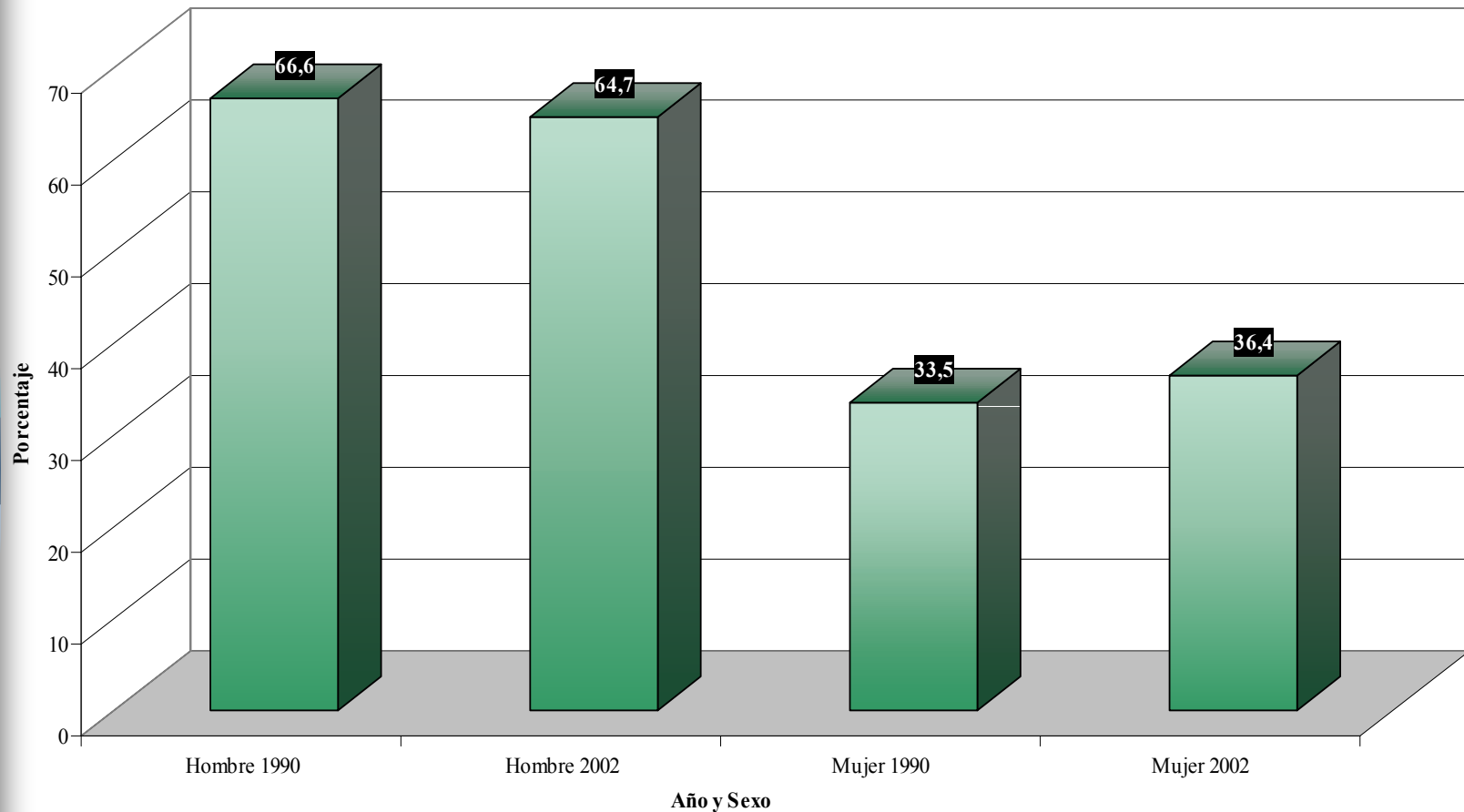
Tendencias de la participación juvenil (6)

América Latina (17 Países): Tasa de participación de jóvenes (15-29 años), según jefatura de hogar y sexo (en promedios simples, 1990 y 2002)



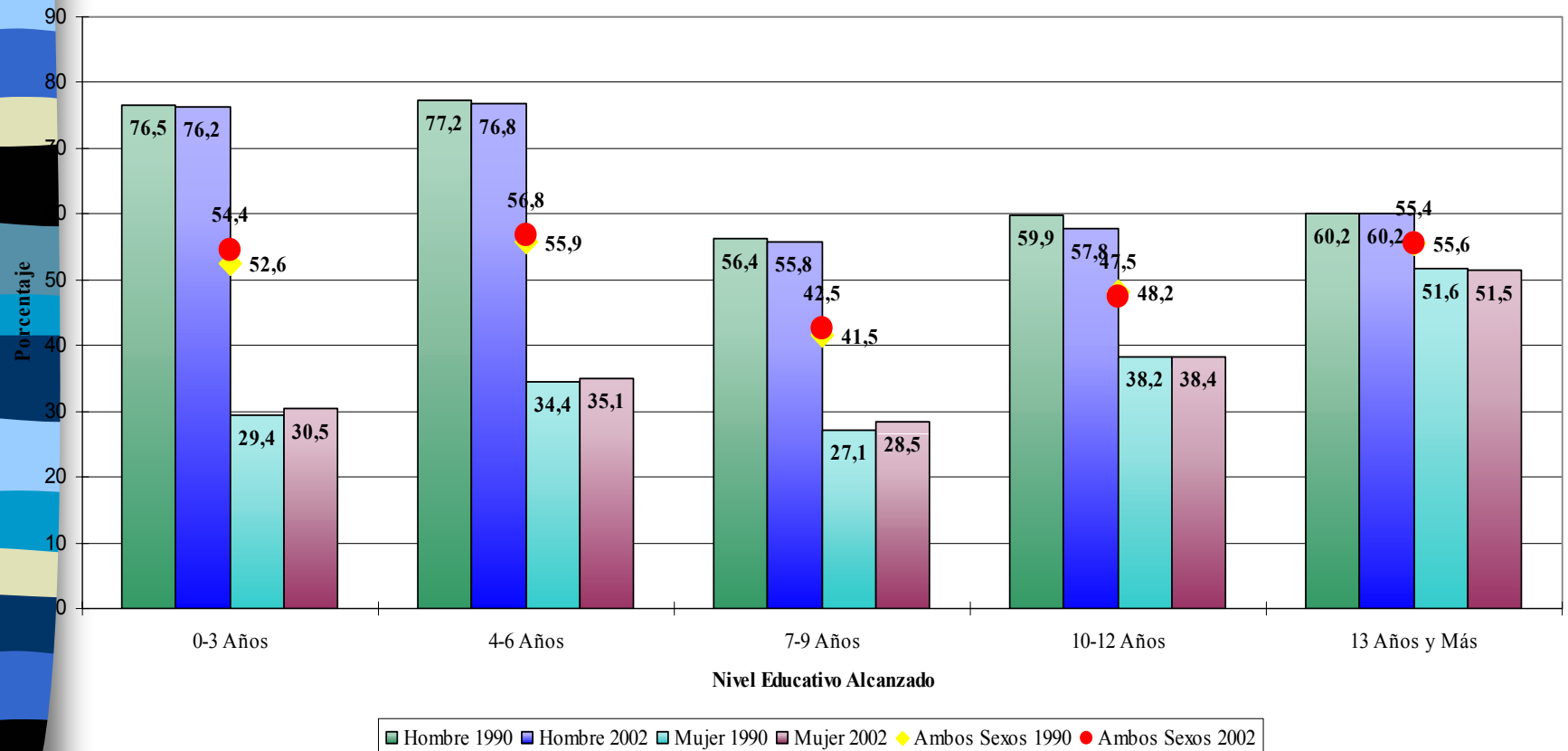
Tendencias del empleo juvenil

América Latina (17 Países): Tasa de ocupación de jóvenes (15-29 años), según sexo (en promedios simples, 1990 y 2002)



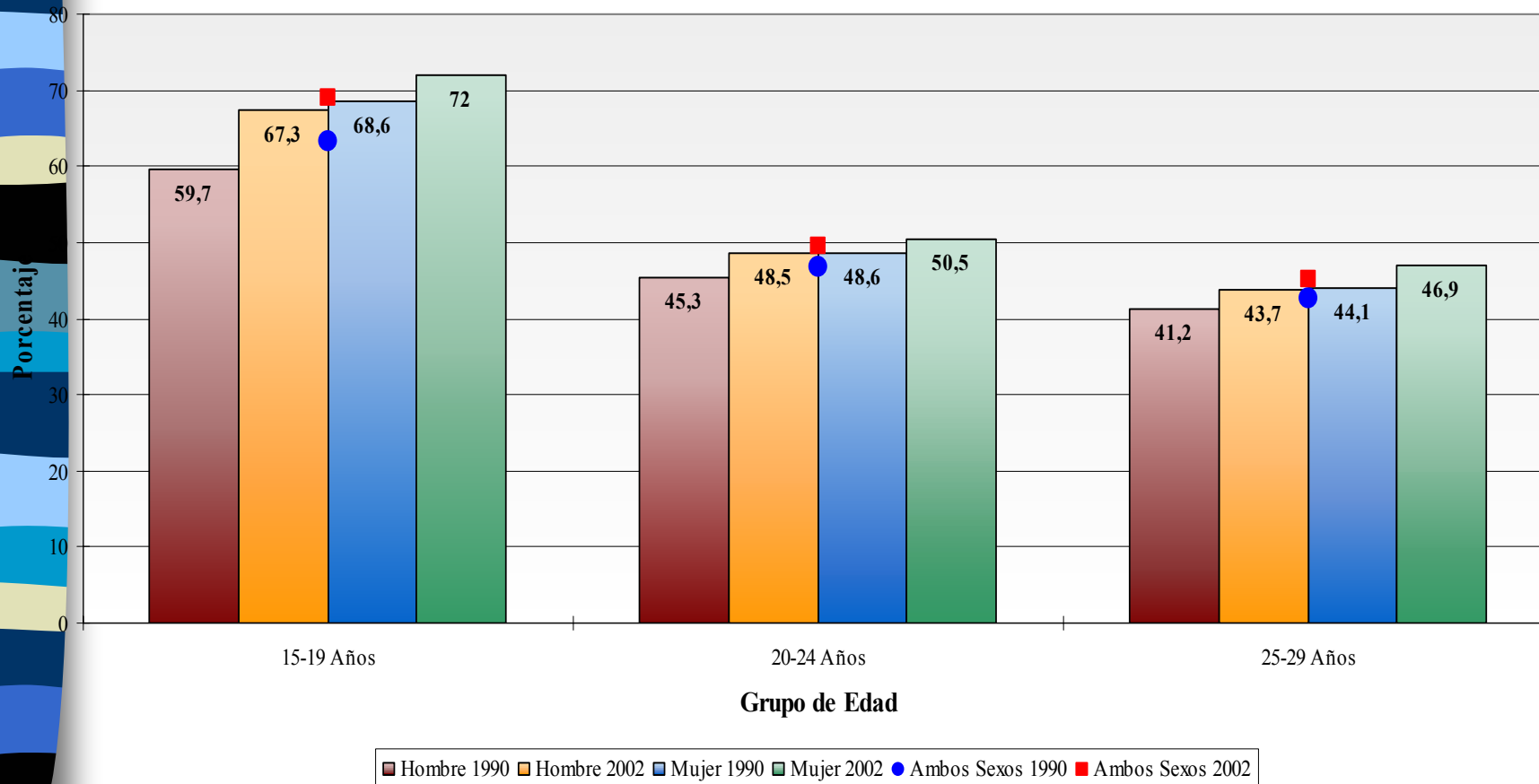
Tendencias del empleo juvenil (2)

América Latina (17 Países): Tasa de ocupación de jóvenes (15-29 años), según nivel educativo alcanzado y sexo (en promedios simples, 1990 y 2002)



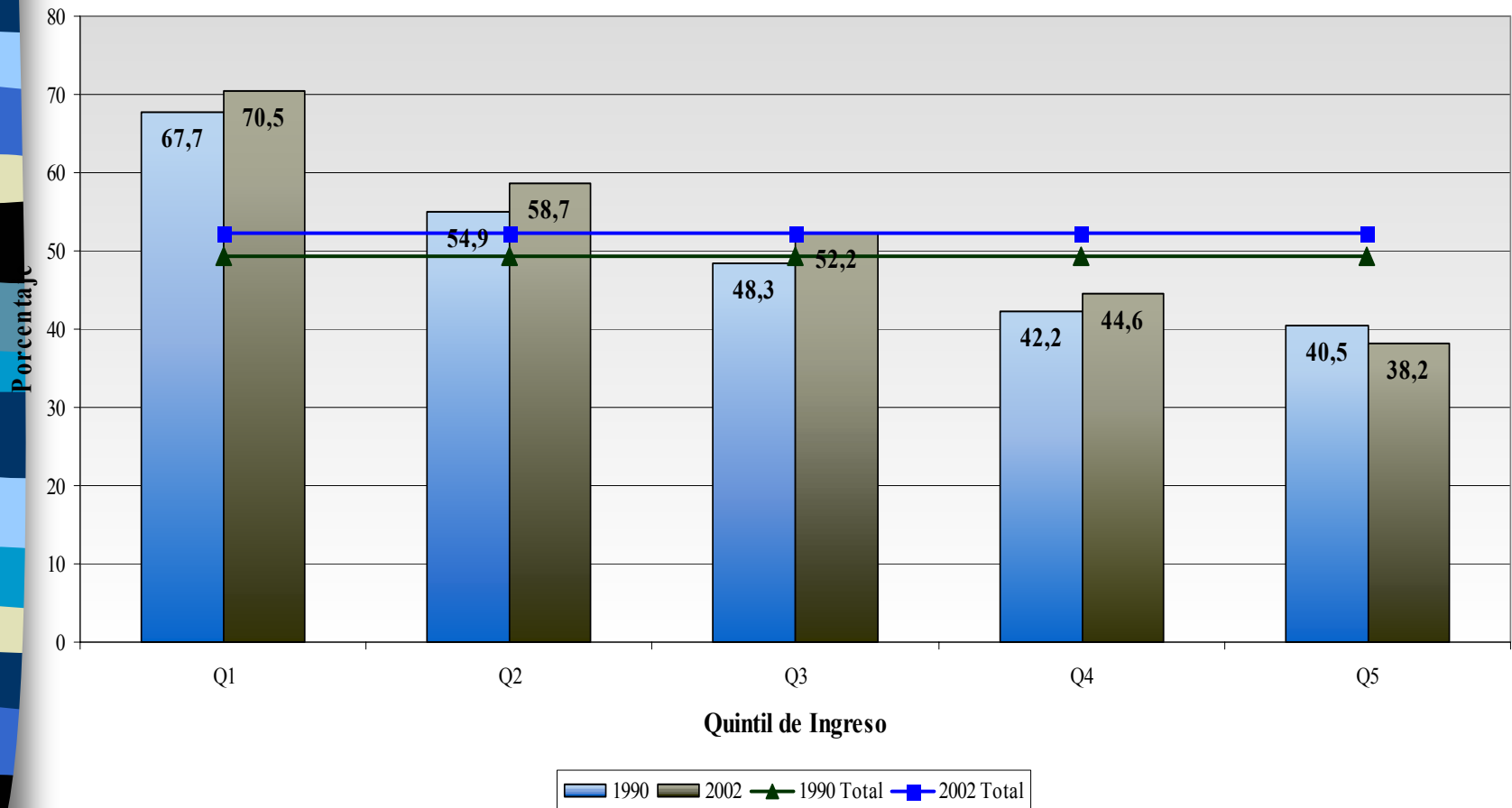
Tendencias del empleo juvenil (3)

América Latina (16 Países): Porcentaje de jóvenes ocupados(as) en sectores de baja productividad, según grupo etario y sexo (en promedios simples, 1990 y 2002)



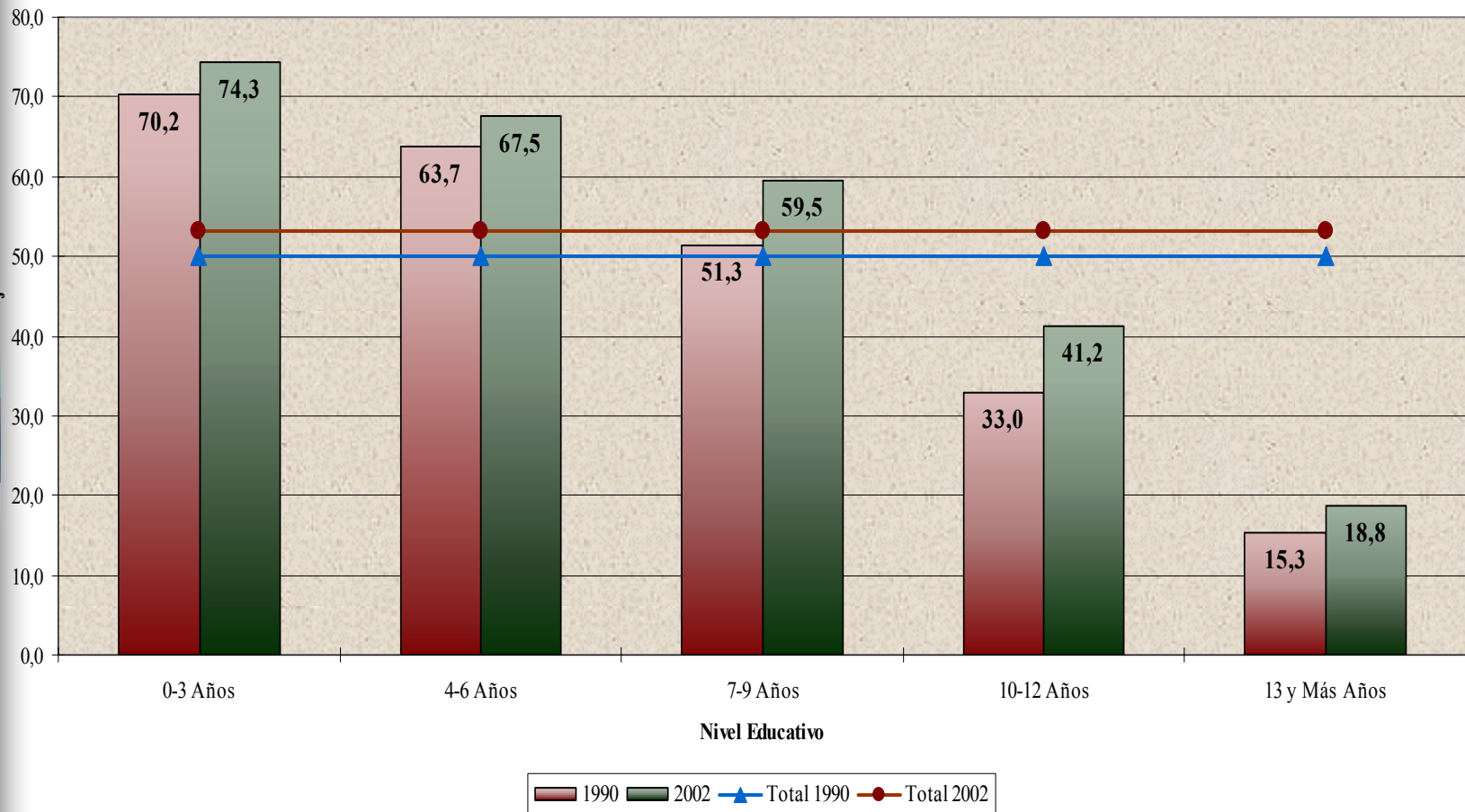
Tendencias del empleo juvenil (4)

América Latina (16 Países): Porcentaje de jóvenes en sectores de baja productividad, según quintil de ingreso (en promedios simples, 1990 y 2002)



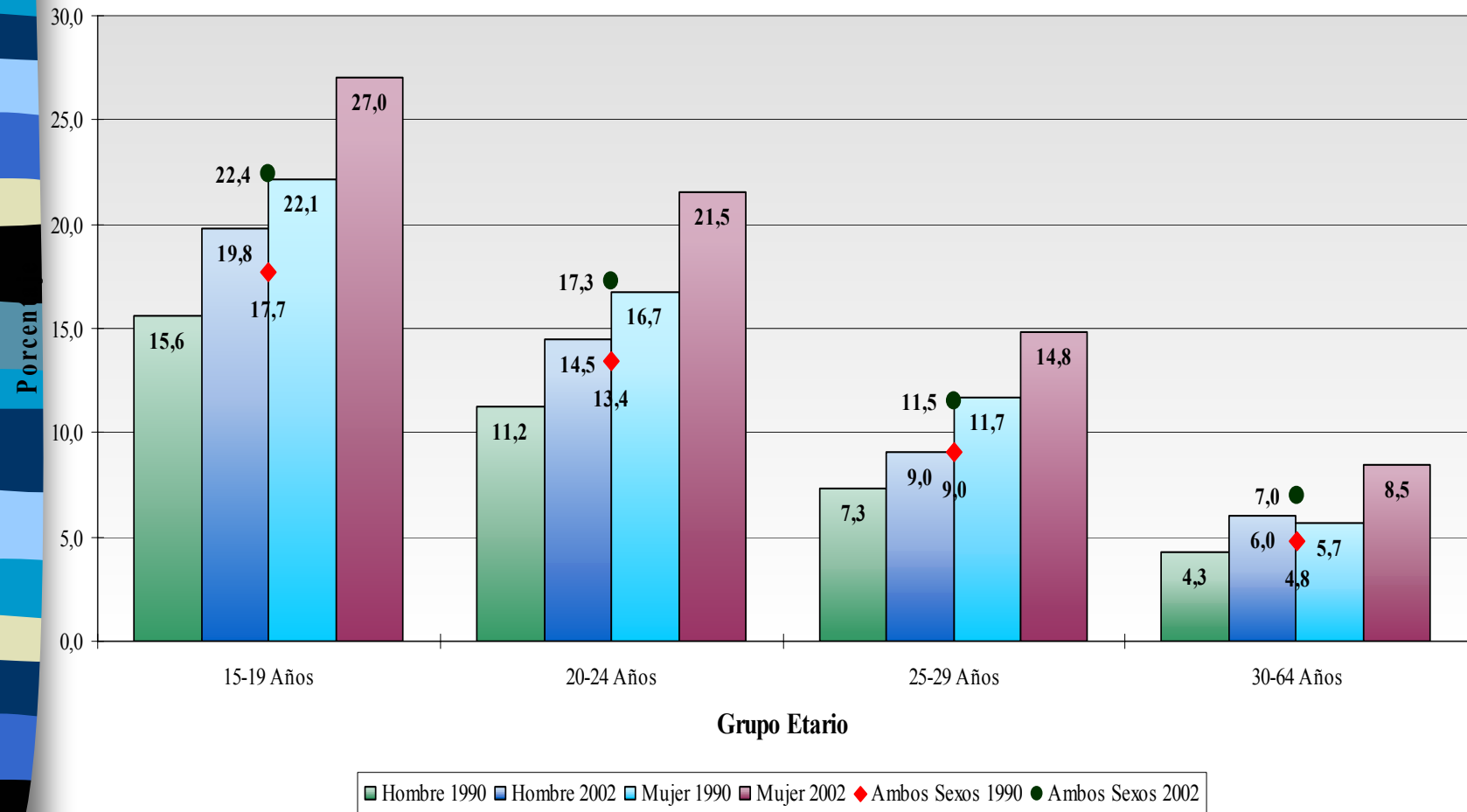
Tendencias del empleo juvenil (5)

América Latina (15 Países): Porcentaje de jóvenes ocupados en empleos de baja productividad, según nivel educativo (en promedios simples, 1990 y 2002)



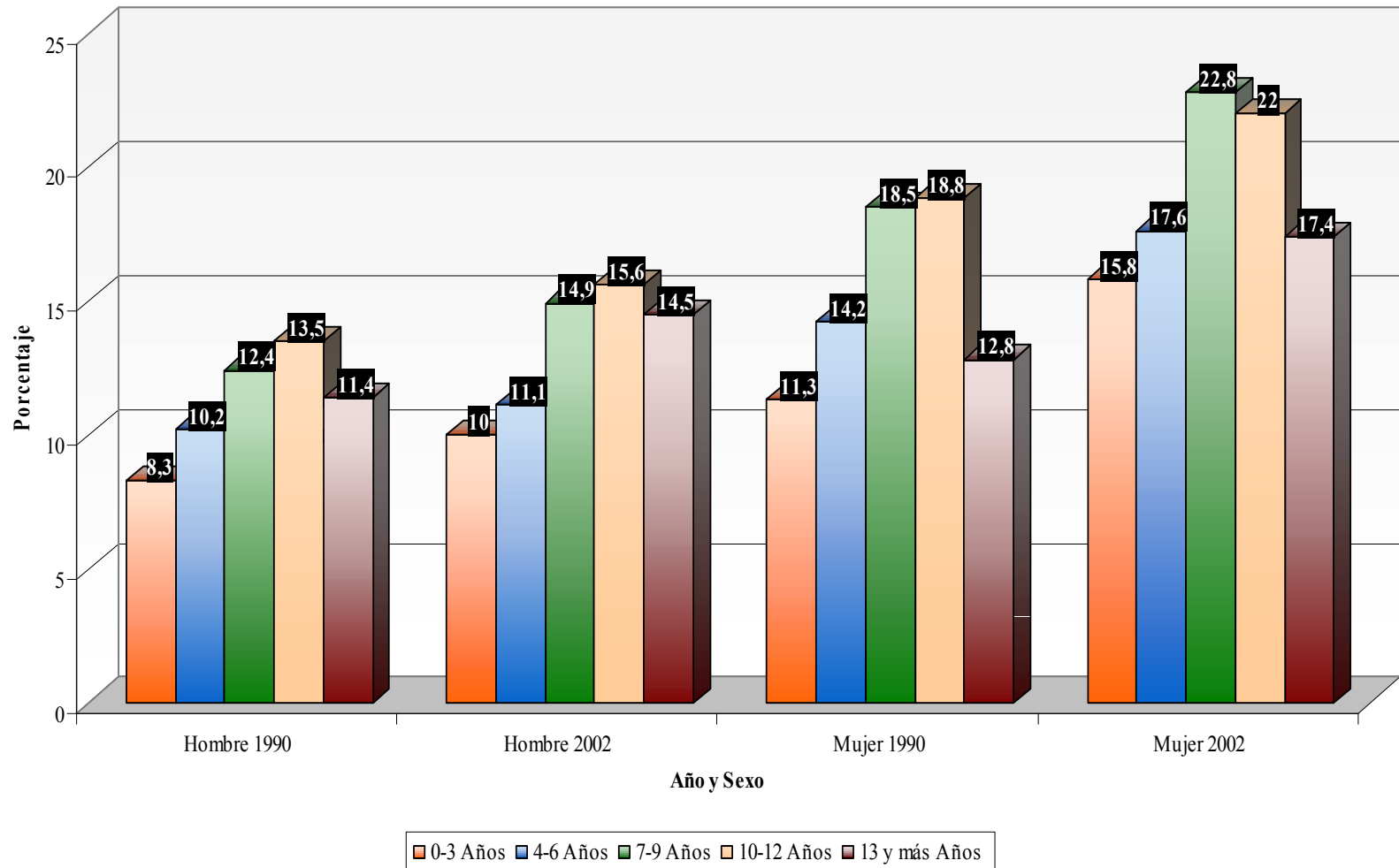
Tendencias del desempleo juvenil

América Latina (18 países): Tasa de desempleo, según grupo etario y sexo (en promedios simples, 1990 y 2002)



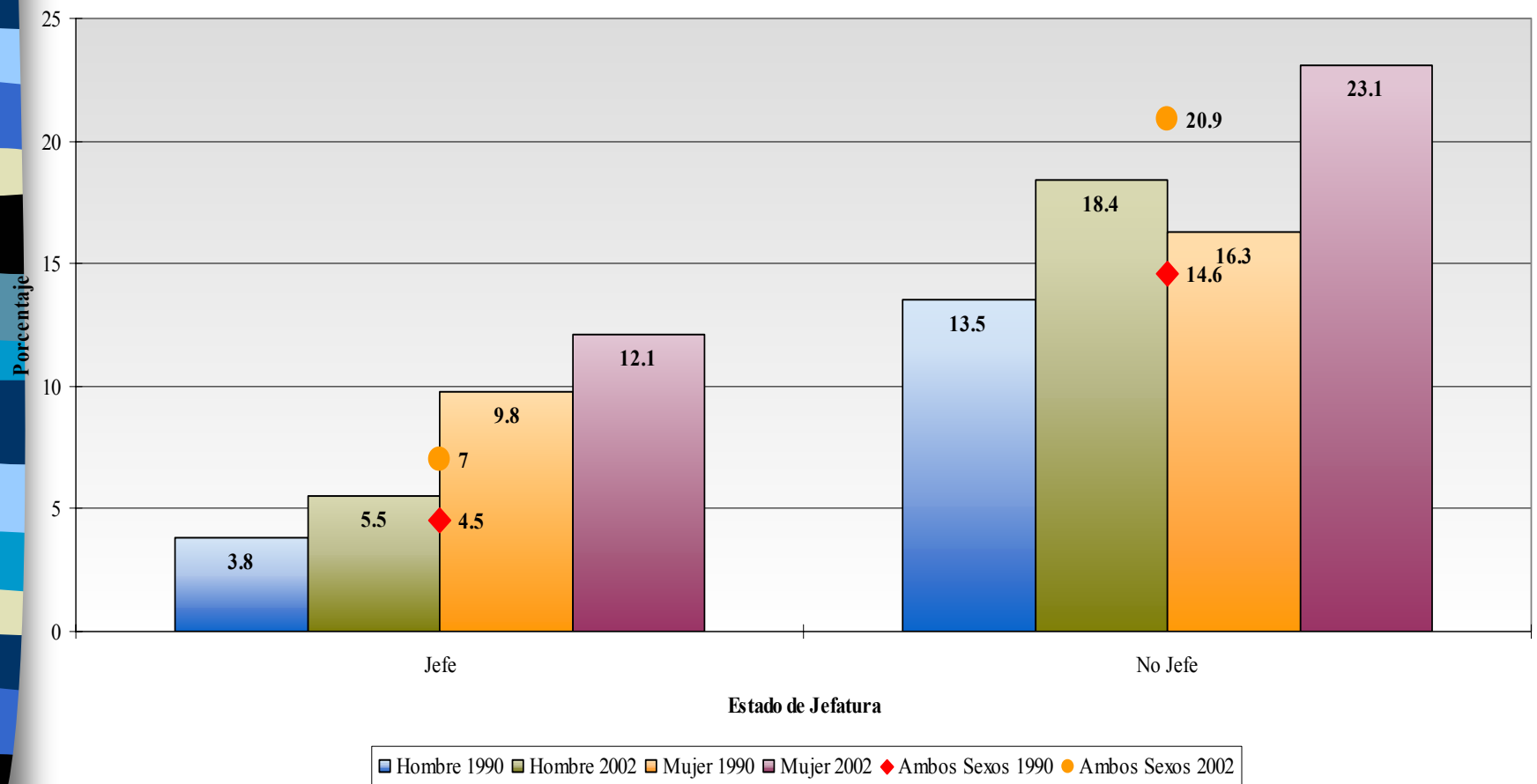
Tendencias del desempleo juvenil (2)

América Latina (17 Países): Tasa de desempleo de jóvenes (15-29 años), según nivel educativo y sexo (promedios simples, 1990 y 2002)



Tendencias del desempleo juvenil (3)

América Latina (17 Países): Tasa de desempleo de jóvenes (15-29 años), según jefatura de hogar y sexo (en promedios simples, 1990 y 2002)



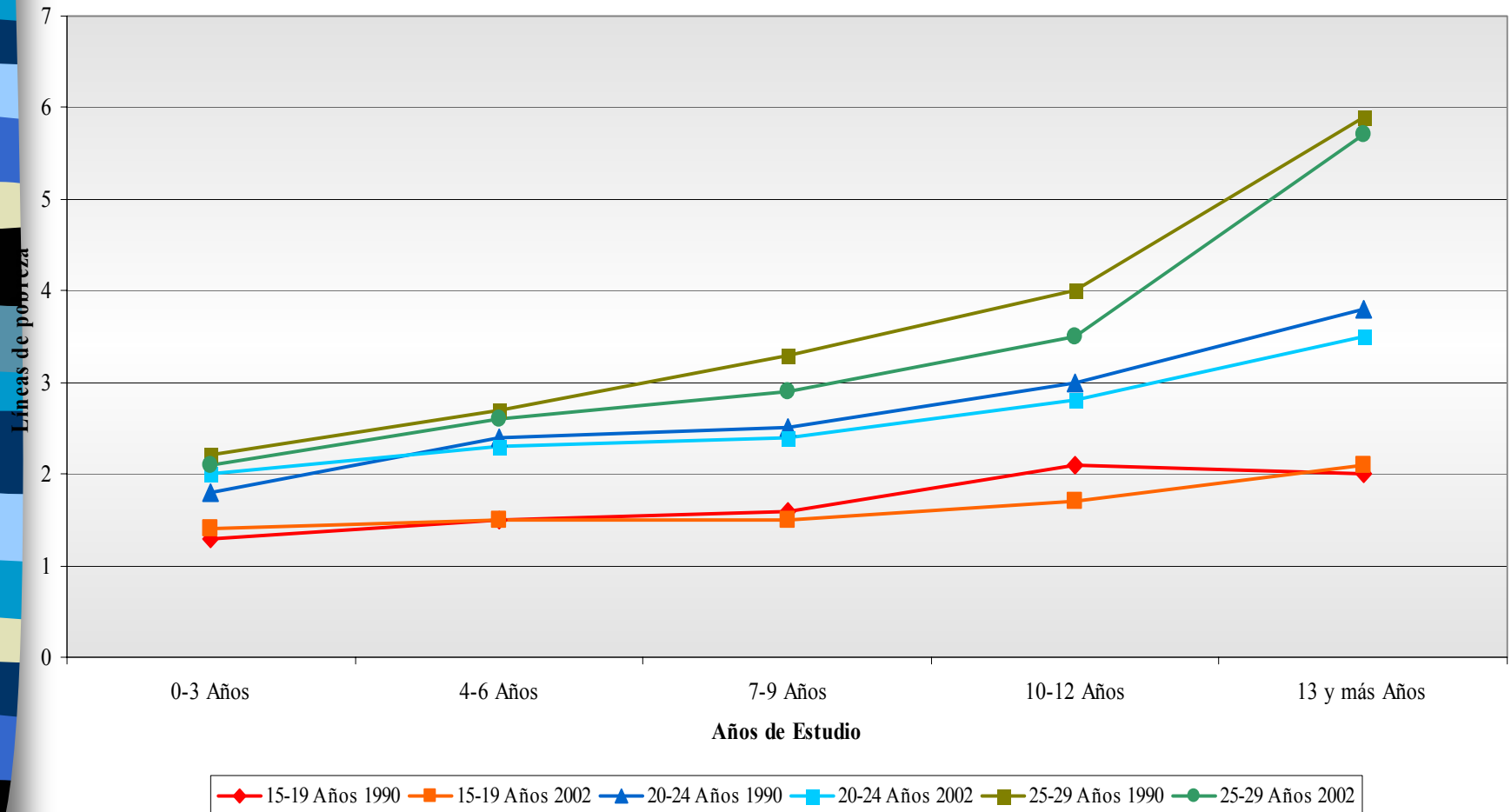


Tendencias del desempleo juvenil (4)

- Relevancia cuantitativa de buscadores de primera vez
- No mayor tiempo de búsqueda => no problemas de acceso generalizados
- Largo tiempo de búsqueda concentrado en buscadores de primera vez
- Mayor rotación de jóvenes entre empleo y desempleo

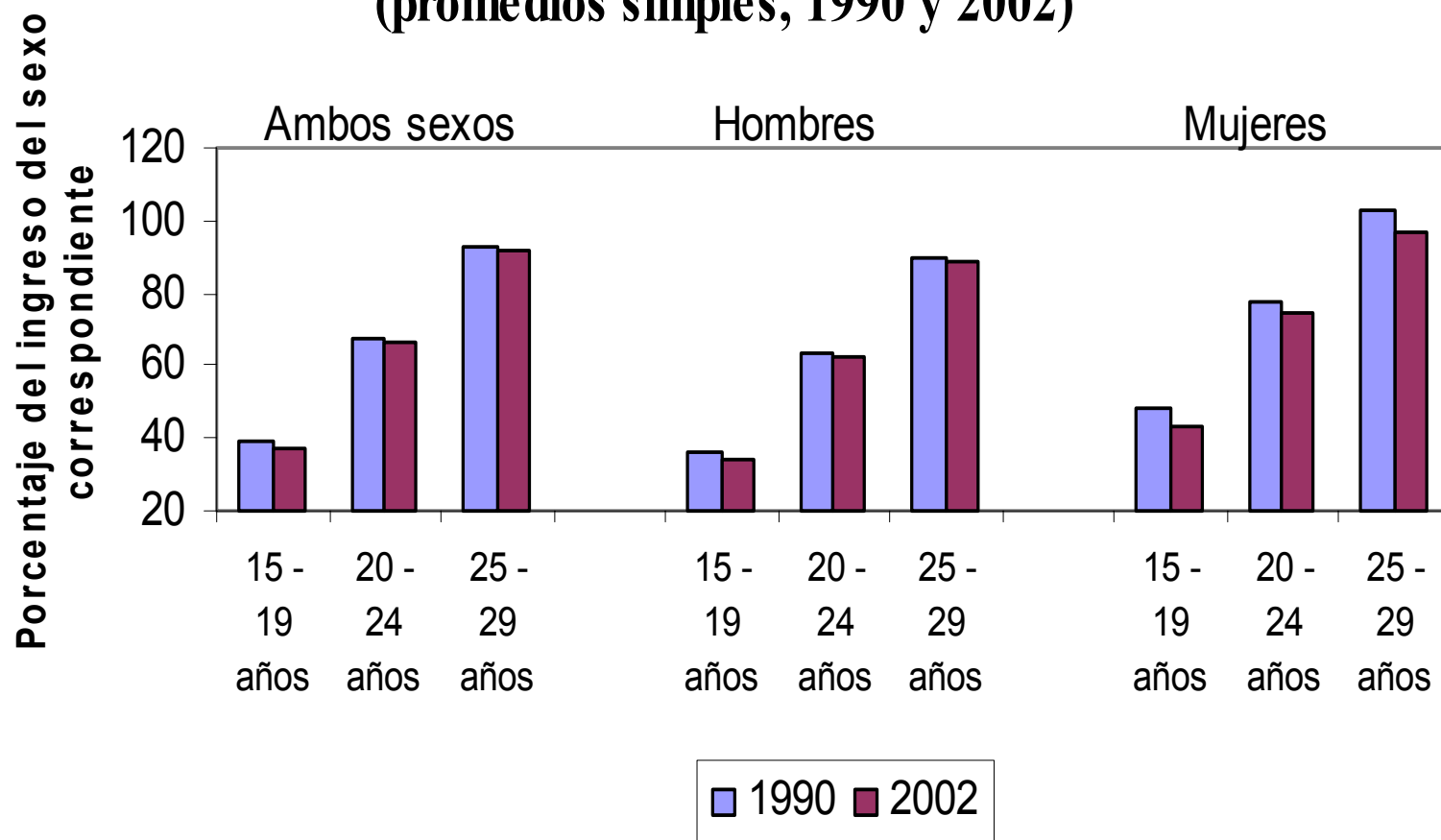
Tendencias del ingreso juvenil

América Latina (16 Países): Ingreso laboral de los/las jóvenes según nivel educativo, expresado en múltiplos de la línea de pobreza, ambos sexos, según grupos etarios (en promedios simples, 1990 y 2002)



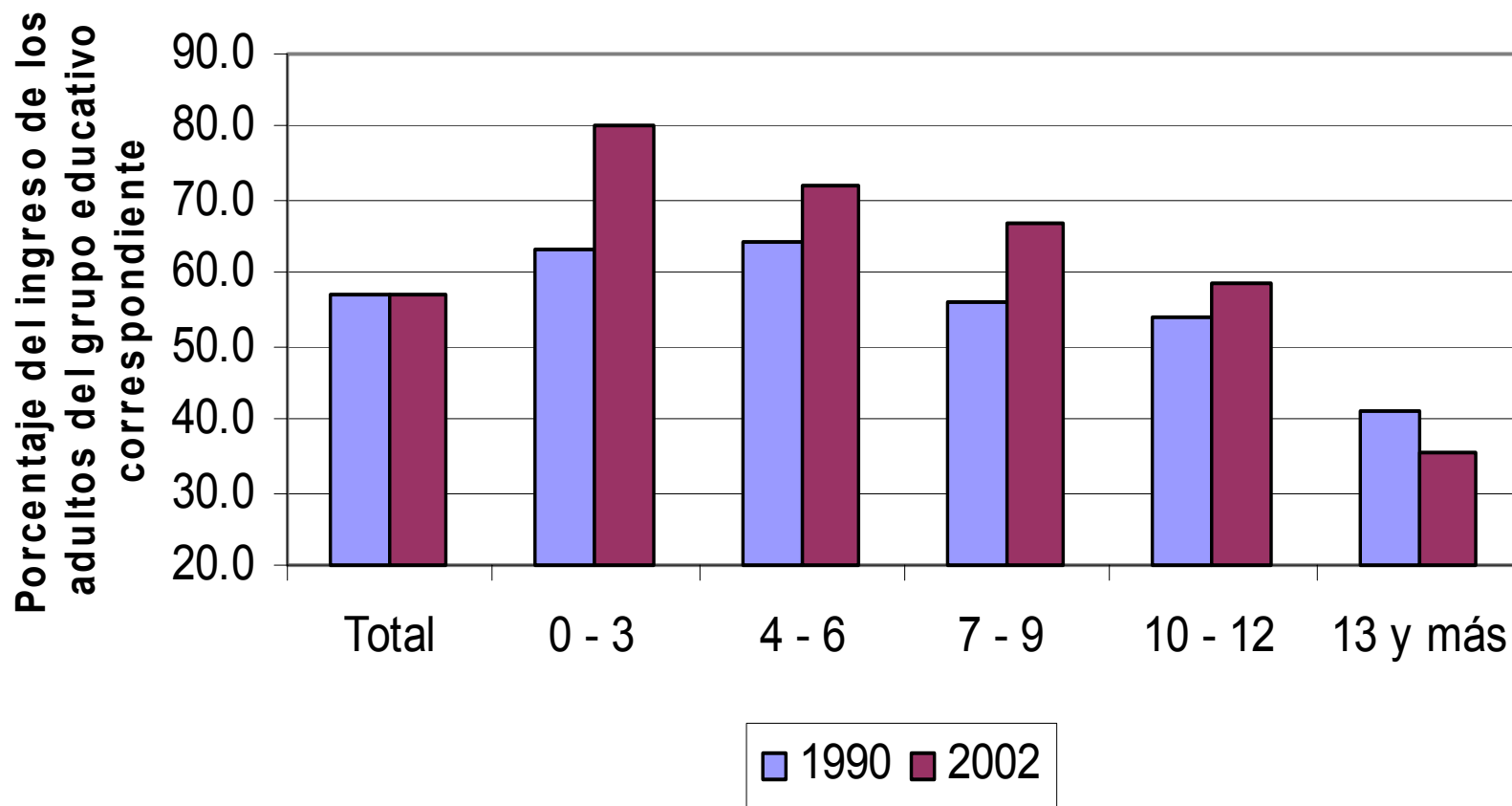
Tendencias del ingreso juvenil (2)

América latina: Ingresos laborales relativos de jóvenes,
(promedios simples, 1990 y 2002)



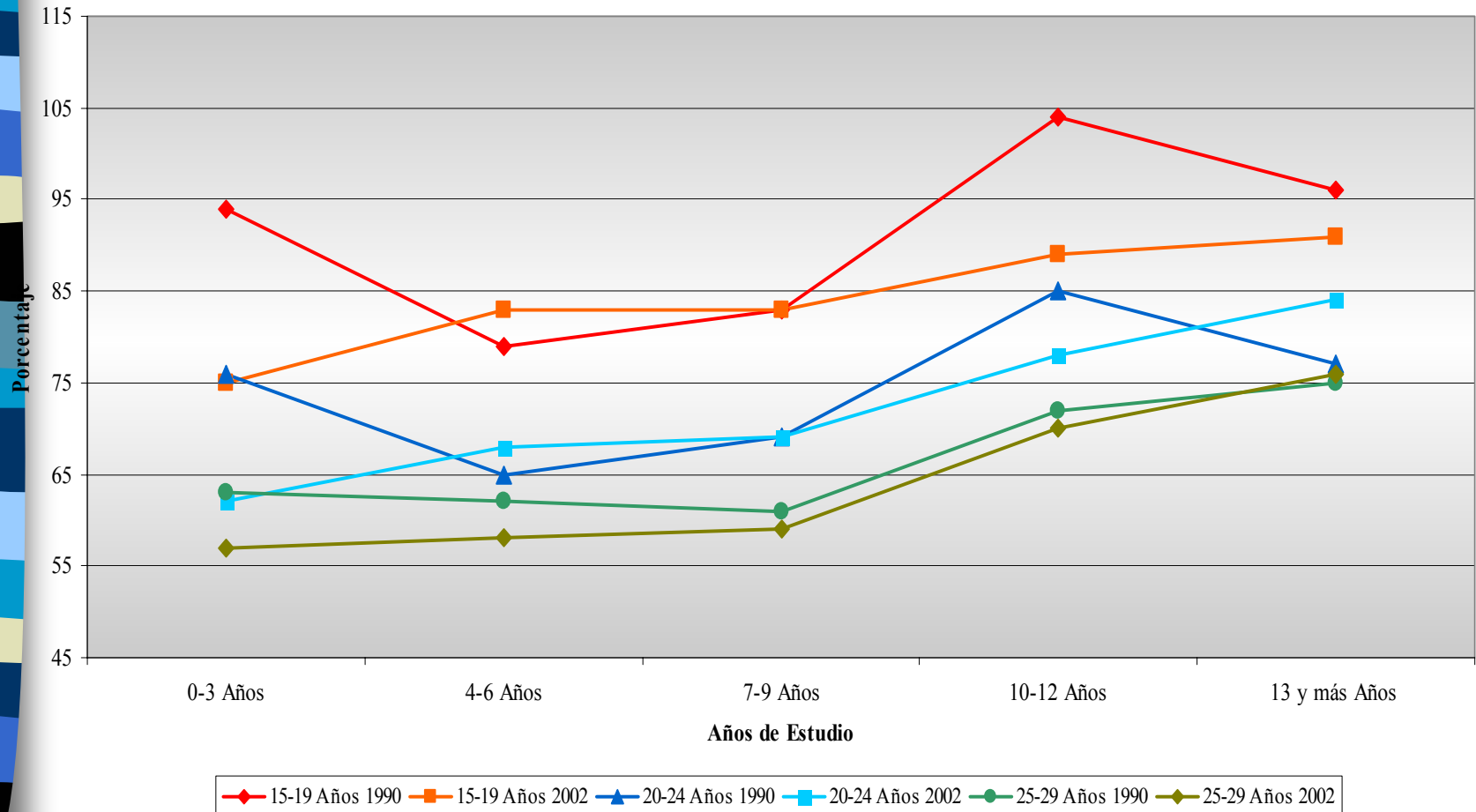
Tendencias del ingreso juvenil (3)

América latina: Ingresos laborales relativos de jóvenes (20 a 24 años), según nivel educativo (promedios simples, 1990 y 2002)



Tendencias del ingreso juvenil (4)

América Latina (16 Países): Ingreso laboral de las mujeres jóvenes como porcentaje del ingreso medio de los hombres, según nivel educativo y grupo etario (en promedios simples, 1990 y 2002)





Resumen de tendencias

- Tendencias de participación favorables
 - Pero debilidad de generación de empleo (cantidad y calidad)
 - Grandes diferencias entre cohortes: nivel educativo, sexo
 - Empeoramiento de situación laboral de jóvenes
- => Incumplimiento de expectativas
- Factor principal: Empeoramiento general de condiciones laborales



Consecuencias e implicaciones de la débil inserción laboral

- Mal uso de recursos invertidos en educación (subutilización de mano de obra semi-/calificada)
- Bajos ingresos futuros (laborales y no laborales)
- Desintegración social
- Transmisión intergeneracional de pobreza
- Petrificación de inequidad



Proyecto CEPAL/ GTZ

- Objetivos: Mejorar diagnóstico, aportar propuestas para la mejoría de la inserción laboral
- Cinco países (cooperación GTZ)
- Actividades:
 - Barrido de información
 - Expectativas y experiencias de jóvenes
 - Experiencias y requerimientos de empresas
 - Visión dinámica: Trayectorias
 - Propuestas
- Reto: Posicionar el tema en el debate político